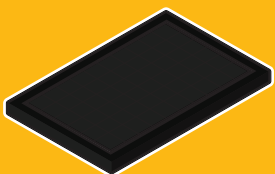


REC TWINPEAK 2 BLK2 SERIEN

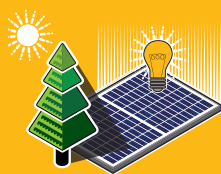
FÖRSTKLASSIGA PANELER MED ÖVERLÄGSEN PRESTANDA

Solpanelerna från REC TwinPeak 2 BLK2-serien kombinerar innovativ design med hög modulverkningsgrad och energiproduktion. På så vis använder kunden de användbara ytorna på bästa möjliga sätt.

Genom en kombination av marknadsledande produktkvalitet och tillförlitligheten hos ett starkt och etablerat europeiskt varumärke är REC TwinPeak 2 BLK2-serien den ideala lösningen för såväl privata som kommersiella applikationer världen över.



**HELSVART PANEL FÖR ETT
TILLTALANDE UTSEENDE**



**FÖRBÄTTRAD PRESTANDA I
SKUGGADE FÖRHÅLLANDEN**

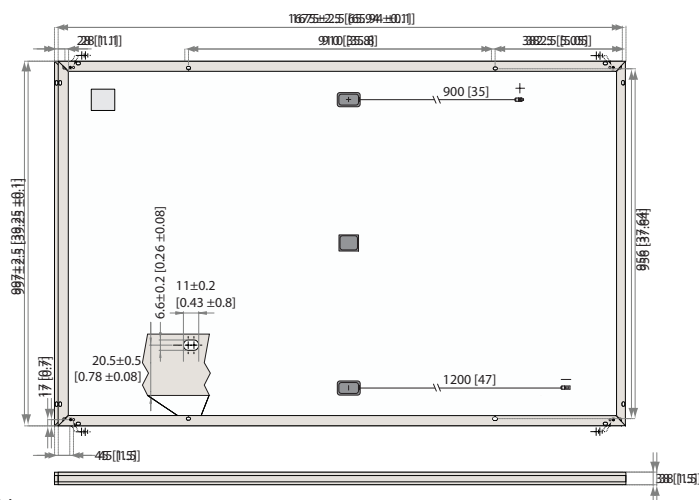


**100%
PID-FRI**



**MINDER BALANS AV
SYSTEMKOSTNADER**

REC TWINPEAK 2 BLK2 SERIEN



Måttangivelser i mm [in]

ELEKTRISKA DATA @ STC*

Produktkod: RECxxxTP2 BLK2

	275	280	285
Nominell effekt - P_{MPP} (Wp)	275	280	285
Effekttolerans - (W)	0/+5	0/+5	0/+5
Nominell spänning - V_{MPP} (V)	31,6	31,8	32,0
Nominell ström - I_{MPP} (A)	8,71	8,82	8,92
Öppen-krets spänning - V_{OC} (V)	38,2	38,4	38,6
Kortslutningsström - I_{SC} (A)	9,28	9,39	9,40
Panelens verkningsgrad (%)	16,5	16,8	17,1

Värden erhållna vid standardmässiga testvillkor STC (luftmassa AM1.5, instrålning 1000 W/m², med en celltemperatur på 25°C). Vid en låg instrålning på 200 W/m² (AM1.5 och en celltemperatur på 25°C) uppnås minst 95% av STC modulens verkningsgrad.

*Där xxx indikerar den nominella effektklassen (P_{MPP}) vid STC angett ovan, och kan följas av ändelsen BLK för paneler med svart ram.

ELEKTRISKA DATA @ NOCT*

Produktkod: RECxxxTP2 BLK2

	203	206	210
Nominell effekt - P_{MPP} (Wp)	203	206	210
Nominell spänning - V_{MPP} (V)	29,1	29,3	29,5
Nominell ström - I_{MPP} (A)	6,96	7,04	7,13
Öppen-krets spänning - V_{OC} (V)	35,2	35,4	35,6
Kortslutningsström - I_{SC} (A)	7,52	7,51	7,59

Nominell driftstemperatur för cellen NOCT (instrålning 800 W/m², AM1.5, vindstyrka 1 m/s, omgivande temperatur 20°C).

*Där xxx indikerar den nominella effektklassen (P_{MPP}) vid STC angett ovan, och kan följas av ändelsen BLK för paneler med svart ram.

CERTIFIERINGAR



IEC 61215, IEC 61730 & UL 1703; IEC 62804 (PID); ISO 11925-2 (klass E), UNI 8457/9174 (klass A), IEC 62716 (ammoniakbeständighet), IEC 61701 (saltdimma - nivåer 6), IEC 60068-2-68 (blåsande sand) ISO 9001: 2015, ISO 14001: 2004, OHSAS 18001: 2007

take way
for an easy way

take-e-way WEEE standard återvinningsprogram

GARANTI

10 års produktgaranti
25 års garanti av linjärt effekttuttag
(max. prestandanedgång på 0.7 % per år)
För mera information, se garantivillkoren.

17,7% VERKNINGSGRAD

10 ÅRS PRODUKTGARANTI

25 ÅRS GARANTI AV LINJÄRT EFFEKTUTTAG

TEMPERATURKLASSIFICERING

Nominell driftstemperatur för cellen (NOCT)	44.6°C (±2°C)
Temperaturkoefficient av P_{MPP}	-0.36 %/°C
Temperaturkoefficient av V_{OC}	-0.30 %/°C
Temperaturkoefficient av I_{SC}	0.066 %/°C

ALLMÄNNA DATA

Celltyp:	120 REC HC multikrystallin 6 strängar på 20 celler
Glas:	3.2 mm solpanelsskyddsglas med antireflexbehandling
Baksidan:	Hållfast polyester polyolefin konstruktion (svart)
Ram:	Eloxerat aluminium (svart)
Kopplingsbox:	IP67 klassad, med 3 bypassdioden 4 mm ² kabel, 0.9 m + 1.2 m
Anslutningar*:	Stäubli MC4 PV-KBT4/PV-KST4 (4 mm ²) Tonglin TL cable-01 (4 mm ²) *Beroende på produkttyp

Driftstemperatur:	-40 ... +85°C
Maximal systemspänning:	1000 V
Maximal snöbelastning:	550 kg/m ² (5400 Pa)
Maximal vindbelastning:	244 kg/m ² (2400 Pa)
Max säkringsklass:	25 A
Max omvänd ström:	25 A

MEKANISKA DATA

Dimensioner:	1675 x 997 x 38 mm
Yta:	1.67 m ²
Vikt:	18,5 kg

Obs! Alla angivelser kan komma att ändras utan förvarning.

Grundat i Norge 1996 är REC ett ledande, vertikalt integrerat solenergiföretag. Genom integrerad tillverkning från kisel till wafers, celler och högkvalitetspaneler anpassade till solenergilösningar, förser REC världen med en pålitlig källa till ren energi. REC's omtalade produktkvalitet stärks av den lägsta andelen garantiärenden inom industrin. REC är ett Bluestar Elkem-företag med huvudkontor i Norge och operativt huvudkontor i Singapore. REC har mer än 2000 anställda världen över och producerar 1,4 GW solpaneler årligen.



www.recgroup.com