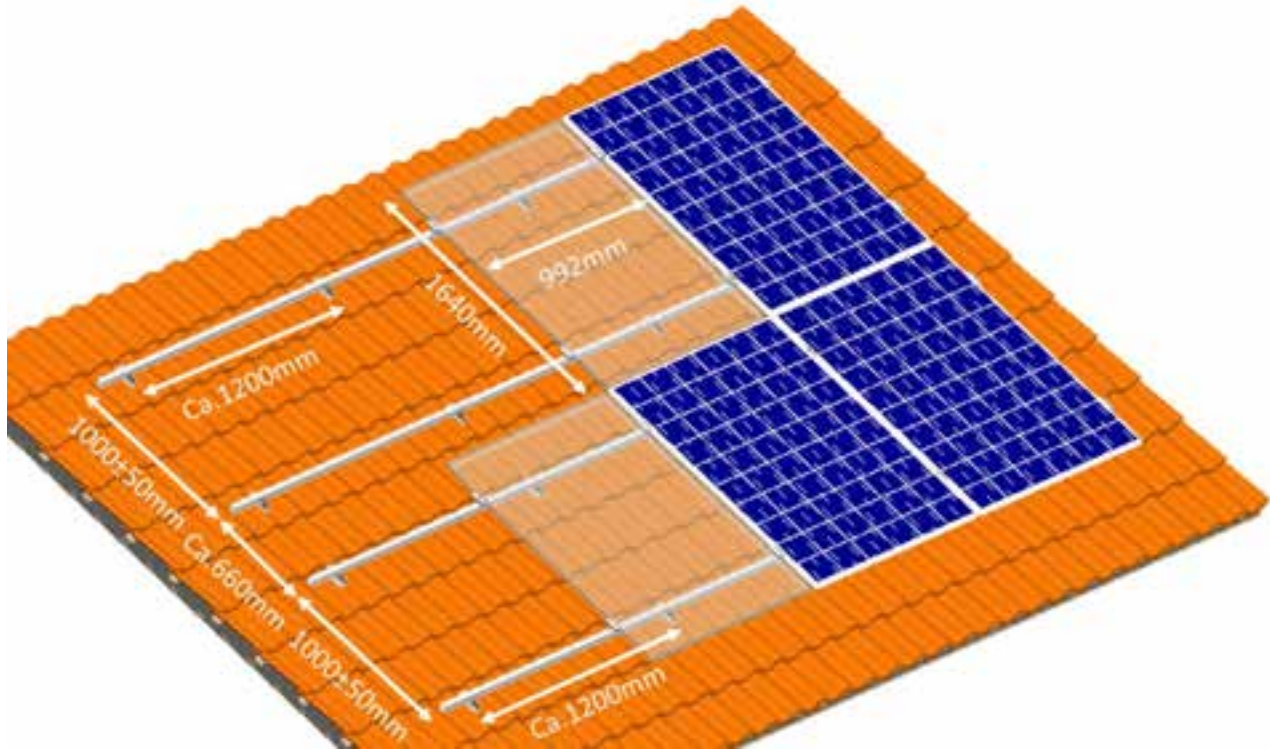


## Monteringsanvisning för Takfäste.

Följ arbetsmiljöverkets regler!

Allt arbete på höjder över 2 meter måste utföras med fallskyddsutrustning.

**OBS!** Säkerställ att takkonstruktionens bärcapacitet och hållfasthet är tillräcklig innan montage.



### 1.

Börja med att räkna ut placeringen för takfästena, och vart bärskenorna hamnar. Det skall vara ca. 1000±50mm mellan skenorna under solcellsmodulerna och ca 660mm till nästa skenrad vid montage av flera rader med stående solpaneler.



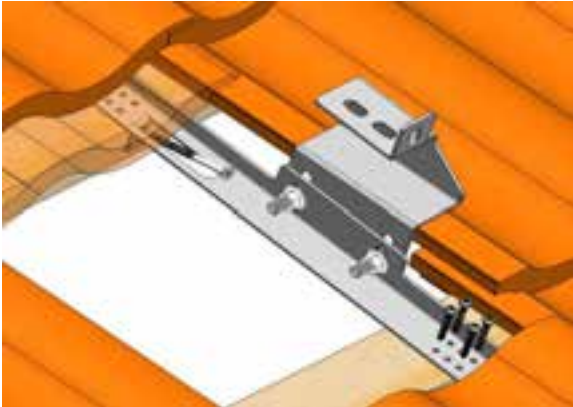
### 2.

Skjut undan takpannorna där du räknat med att placera takfästen. Det skall vara TVÅ pannrader mellan övre och nedre fästen, samt TRE takpannor på bredden mellan fästena.

**OBS!** Sträva efter att placera takfästena så nära en takstol som möjligt för att maximera stabiliteten.

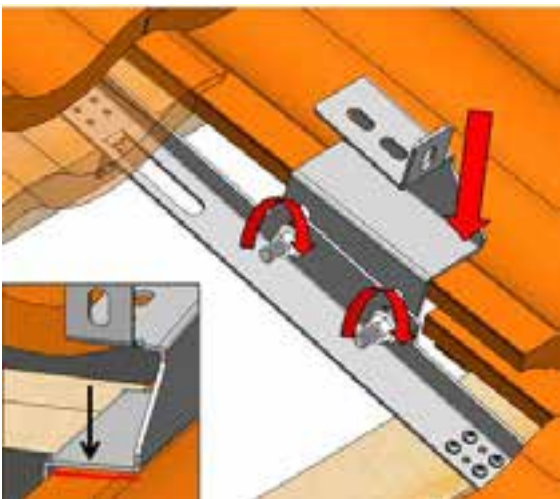
**3.**

Montera ihop fotplatta och konsol med vagnsbult och mutter.



**4.**

Skjut in takfästet under övre takpannan tills nerviket på fotplattan hakar i kanten på bärregeln. Skruva först fast fotplattan i övre regeln med en försänkt träskruv typ TFT (Min. dimension 6,0x50mm). Skruva sedan fast fotplattan i den nedre bärregeln med minst 4st ankarskruv (Min. dimension 4,8x40).



**5.**

Lossa muttrarna och justera in höjden på konsolen mot takpannan. Överliggande del på konsol skall läggas parallellt med takpannan. Lämna 2-3 mm luft mellan konsol och takpanna. Använd bladet på en tumstock som distans. Dra sedan åt muttrarna med verktyg, åtdragningsmoment **52 Nm** (Hållfasthetsklass 8.8).

**6.**

Gör en noggrann inmätning av alla takfästen innan fastsättning mot undertak för att få dom på en rak linje. **Takfästena monteras med ett CC avstånd på ca. 1200mm.**



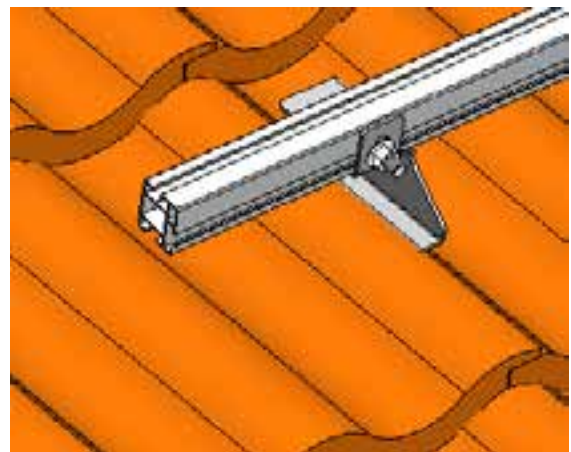
**6.**

Montera en rostfri T-skruv (M10) med huvudet uppåt i det slitsade hålet på varje konsol .

**7.**

Lägg ner bärskenan framför uppviket på konsolerna. Kroka i huvudet på T-skraven i spåret på skenan. Skruva dit en flänsmutter och dra åt med verktyg. Åtdragningsmoment **36 Nm** (Hållfasth.klass A2-70).

**Vid behov kan bärskenorna (6,2m) förlängas med invändiga skarvstycken och självgående skruv.**



**8.**

Lägg därefter tillbaka takpannorna igen.